

お台場の歩き方

Odaiba



New

グルメにショッピングに
ホテルステイまで

お台場再発見!

知らなかった楽しみ方
満載!

Gakken

Odaiba



アクアシティお台場神社



「ゆりかもめ」からの眺望



©創通・サンライズ、2024年6月現在



お台場レインボー花火



シンボルブロンナード公園



LONGBOARD CAFE

Contents

- 04 特集① モデルプラン
非日常コース、学び体験コース、海外旅行気分コース、アクティブ三昧コース
- 08 特集② タイプ別ファミリーおすすめスポット
- 10 特集③ マネして撮りたい! お台場のフотスポット
- 11 特集③ お台場で挑戦したい! 屋外アクティビティ
- 12 特集③ 非日常感が味わえる お台場のレストラン&カフェ
- 14 特集③ ホテルステイで癒やしのひとときを お台場のラグジュアリーホテル
- 16 お台場がまるわかり 周辺エリアMAP
- 18 お台場ジェネラルインフォメーション

実物大ユニコーンガンダム立像

『機動戦士ガンダムUC』に登場する「ユニコーンガンダム」をモチーフにした全高19.7mの像。1日数回、変身とさまざまな演出プログラムが行われる。

📍ダイバーシティ東京 プラザ (→P.16)

特集①
モデルプラン

非日常コース

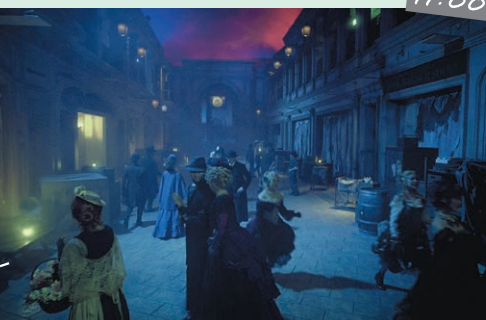
テーマパークや美術館などが点在するお台場。
非日常の世界へ足を踏み入れて。

| DATA欄の記号 | |
|----------|--------|
| 🏠 住所 | 💰 料金 |
| ☎ 電話番号 | 🚗 駐車場 |
| 🕒 営業時間 | 🚶 アクセス |
| 📅 定休日 | |

Start! イマーシブ・フォート東京

世界初の完全没入(イマーシブ)体験テーマパーク。小説やアニメなど物語の登場人物の一員になり当事者として巻き込まれる。最先端のライブ・エンターテインメントを体験しよう。

画像提供: イマーシブ・フォート東京



同時多発で事件に巻き込まれる「ザ・シャーロック」体験時間約90分



ランチは「ザ・キャバレー」で!

赤ワインで煮込んだ牛肉はほろりとした食感

11:00~13:00

- 🏠 江東区青海1-3-15
- 🕒 日によって異なる
- 📅 無休 🙋 大人6800円、子供3000円 🚶あり
- 🚶 ゆりかもめ青海駅直結

東京ジョイポリス

ジェットコースターなどの絶叫系のほか、パラエティ豊かな20種類以上のアトラクションが楽しめる国内最大級の屋内型テーマパーク。

13:20~15:20

- 🏠 デックス東京ビーチ(→P.17)シーサイドモール3F~5F
- ☎ 03-5500-1801
- 🕒 10:00~20:00(最終入場19:15) ※変動あり
- 🚶 施設に準ずる
- 🙋 大人(18歳以上)1200円、小・中・高校生900円 ※アトラクション代は別途必要



館内の吹き抜けを疾走するジェットコースター「撃音 ライブコースター」

東京トリックアート迷宮館

立体的に見える絵画や目の錯覚を利用した不思議なアートを楽しめる美術館。鑑賞はもちろん、作品の世界に入り込んだような写真を撮影して思い出に残そう。

15:25~16:25

- 🏠 デックス東京ビーチ(→P.17)シーサイドモール4F ☎ 03-3599-5191
- 🕒 11:00~20:00、土・日~21:00 🚶 施設に準ずる
- 🙋 大人(高校生以上)1200円、小人(4歳~中学生)800円



スリル感あふれる一枚も撮れる!

TOKYO CRUISE 16:40~

隅田川流域を巡る水上バス。お台場海浜公園を16:40に出発する便に乗ると、美しい夕焼けとお台場の夜景を楽しめる。



レインボーブリッジの真下をくぐるコース

- 🏠 港区台場1-4-1(乗り場)
- 📄 公式HPを要確認 www.suijibus.co.jp/price/
- 🙋 大人(12歳以上)1000円~、小人(6歳以上~12歳未満)500円~ 🚶なし 🚶 ゆりかもめお台場海浜公園駅から徒歩5分

学び体験コース

歴史ある台場公園をはじめ、お台場には子供から大人まで学べるスポットがいっぱい!



Start! 日本科学未来館

ロボットや人工知能、生命科学、地球環境、宇宙など最先端の科学技術を体験できるミュージアム。展示を見て浮かんだ疑問は、常駐する科学コミュニケーターに聞いてみよう。

10:00~12:30

- 🏠 江東区青海2-3-6 ☎ 03-3570-9151 (代表)
- 🕒 10:00~17:00(入館受付は16:30まで)
- 📅 休 火(祝日の場合は開館) 🙋 大人630円~、18歳以下210円~ 🚶あり 🚶 ゆりかもめテレコムセンター駅から徒歩4分

LEDパネルを使った地球ディスプレイ「ジオ・コスモス」

台場公園

ペリーの黒船来航後に江戸幕府が築いた砲台跡が、1928年に公園として一般に開放。公園内では、陣屋や火薬庫の跡などが見られる。

13:00~13:30



- 🏠 港区台場1-10-1 ☎ 03-5531-0852 🚶あり
- 🚶 ゆりかもめお台場海浜公園駅から徒歩15分

東京都水の科学館

水と水道について科学の視点から紹介する体験型ミュージアム。プロジェクションマッピングを用いた展示や実験ショーも。

14:00~15:00



- 🏠 江東区有明3-1-8 ☎ 03-3528-2366
- 🕒 9:30~17:00(入館は16:30まで)
- 📅 休 月(祝日の場合は翌日)、年末年始(12/28~1/4) 🙋 無料
- 🚶なし 🚶 ゆりかもめ東京ビッグサイト駅から徒歩8分

アクア・ラボラトリーでは水の実験ショーを開催

アニタッチ アクアシティお台場 15:30~16:30



カピバラやワオキツネザルなど約30種類以上の動物と屋内で触れ合える施設。おやつあげ体験(有料)は人気。

- 🏠 アクアシティお台場(→P.17)3F
- 🕒 11:00~19:00(最終受付18:30)、土・日・祝~21:00(最終受付20:00) 🚶 施設に準ずる
- 🙋 大人1500円~、学生(中学生以上)1300円~、小人(4歳~小学生)800円~ ※休日は変動あり URL=www.odaiba.anitouch.com/

Goal!

2025年秋オープン!

TOYOTA ARENA TOKYO



©TOYOTA ARENA TOKYO

- 🏠 江東区青海1丁目 🕒 休 イベントによる
- 🙋 イベントによる(メインアリーナ) ※敷地内の公園は入園無料
- 🚶なし 🚶 ゆりかもめ青海駅から徒歩4分

海外旅行気分コース

白い砂浜のビーチ、ハワイの人気店など、お台場で気軽に海外気分を味わって。



スモークサーモンとアボカドのエグスベネディクト

Start!

Eggs'n Thingsお台場店

朝食を中心にカフェメニューやロコフードまで展開する、ハワイアンレストラン。人気メニューのエグスベネディクトは必食。

▲ アクアシティお台場(→P.17)3F
☎ 03-6457-1478
🕒 9:00~23:00



9:00~10:30

10:40~11:10 お台場海浜公園

台場公園に隣接し、白い砂浜のビーチがある公園。砂浜遊び、ウインドサーフィン、SUP体験(→P.7)などが楽しめる。レインボーブリッジや対岸の高層ビル群を望め、景色も抜群。

▲ 港区台場1 ☎ 03-5531-0852 (お台場海浜公園管理事務所) ▲あり 🕒 ゆりかもめお台場海浜公園駅から徒歩3分



遊歩道が整備されており、散歩にピッタリ

東京国際クルーズターミナル 11:30~12:30

東京の海の玄関口となるターミナル。世界最大級を誇るクルーズ客船にも対応する。東京港の各埠頭や客船をデッキから見学可能。

▲ 江東区青海2丁目地先 ☎ 03-5962-4391 (東京国際クルーズターミナル管理事務所) 🕒 9:00~17:00 休 12/29~1/3 ※客船寄港時は閉館 ▲あり 🕒 ゆりかもめ東京国際クルーズターミナル駅から徒歩8分

©東京都港湾局



13:00~14:30 アイランドヴィンテージ コーヒー台場店

ハワイの希少なコナコーヒーを使用した一杯が評判のカフェ。アサイーボウルやボキボウルなどフードメニューも揃う。

▲ デックス東京ビーチ(→P.17)シーサイドモール3F ☎ 03-6457-1715 🕒 11:00~20:00、土・日・祝~21:00



アサイーボウル(レギュラー) 1950円

16:00~ カジノヴィーナス

カジノディーラーが遊び方やルールを教えてくれる、アミューズメントカジノ施設。ルーレット、ブラックジャック、ポーカーを含む10種類以上のゲームが揃う。

▲ デックス東京ビーチ(→P.17)シーサイドモール3F ☎ 03-5530-7577 🕒 13:00~20:00、土・日・祝~21:00 ¥3300円~ ※16歳未満は18:00以降保護者の同伴が必要



トーナメントなどのイベントも開催

Goal!

14:40~15:40 マダム・タッソー東京

世界各国の著名人のフィギュアが並ぶ施設。大スターたちと写真を撮ることはもちろん、ゲームやダンスなども体験できる。

▲ デックス東京ビーチ(→P.17)アイランドモール3F ☎ 10:00~18:00、土・日・祝~19:00 ¥大人(中学生以上)2600円、子供(3~12歳)1800円

オーダーリー・ハッピーバートン



アクティブ三昧コース

お台場の環境を生かしたアウトドアや屋内施設でめいっぱい体を動かそう!

Start!

お台場海浜公園で SUP体験 9:00~11:00



遊泳や釣りは禁止

海辺では、ウインドサーフィンやスタンドアップパドルボード(SUP)などのマリンスポーツが楽しめる。用具貸し出しや初心者教室もあり。

▲ 港区台場1お台場海浜公園内マリンハウス ☎ 03-5531-5005 (エフカイビーチ) 🕒 4~9月9:00~19:00、10~3月~18:00、12/29~1/3~16:00 ¥レンタル一式2800円/2時間、初心者教室5000円/2時間

11:30~14:00 潮風公園でBBQ



中学生以下は保護者同伴必須

公園内にあるバーベキュー広場は、緑豊かなうえ、東京湾を望める好立地。利用する場合は予約を忘れずに!食材や用具の貸し出しも行う。

▲ 品川区東八潮1-2 ☎ 050-5835-0493 (予約受付センター) 🕒 10:00~16:00、GW・夏休み期間・5~10月の毎週土曜10:00~15:00、16:00~20:00 休 12~2月の水曜(祝日の場合は翌日) ¥1台300円(燃焼器具持ち込み料) ▲あり 🕒 ゆりかもめ台場駅から徒歩5分

14:30~15:30 CITY CIRCUIT TOKYO BAY

EV(電動)カートが体験できる国内最大級のサーキット。レベルごとに走行時間が分かれているので初心者でも安心だ。



大人向け屋外EVカート(身長150cm以上)

▲ 江東区青海1-3-12 ☎ 03-6380-7799 🕒 12:00~20:00(最終受付19:15)、金・土・日~22:00(最終受付21:15) 休 無休 ¥大人向け屋外EVカート1500円~、キッズ向け屋内EVカート2000円~ ▲あり 🕒 ゆりかもめ青海駅直結

15:50~16:30 TYFFONIUM



VRの先端テクノロジーを用いたエンターテインメント施設。内装にもこだわり、アクションの世界に没入できる。

▲ ダイバーシティ東京プラザ(→P.16)5F ☎ 03-5579-6332 🕒 11:00~20:00、土・日・祝10:00~21:00 ¥2500円~

17:00~18:30 ニンジャ☆パーク

子供から大人まで遊びながら体力向上ができるスポーツクラブ。ボルダリングやトランポリンなど豊富なアスレチックで思う存分遊ぼう。



パルクールも体験可能

▲ アクアシティお台場(→P.17)6F ☎ 03-5962-1339 🕒 11:00~20:00、土・日・祝~21:00 ¥初回登録料500円+1800円~ ※2歳以上小学生以下は保護者同伴必須

Goal!

0～3歳のお子さま連れ

ビタミンカラーの室内遊園地

ザキッズ

0歳児から遊べる全天候型室内遊び場。巨大ジャンプジムをはじめ、ボールプールやトランポリンなどの遊具がいっぱい!



大人気のエアスライダー

▲デックス東京ビーチ (→P.17) アイランドモール3F
 ☎080-2646-6855 ☎11:00～19:00 (最終受付18:30)、
 土・日・祝～20:00 (最終受付19:30) 施設に準ずる
 ¥平日1日遊び放題1300円、土・日・祝3時間～最大5時間
 遊び放題1500円、お試し30分600円

子供のための
次世代テーマパーク

リトルプラネット

「テクノロジー」×「遊び」の体験から、子供の創造力を育む施設。最新技術を取り入れたさまざまなアトラクションが揃う。



フォトジェニックなボールプール

▲ダイバーシティ東京プラザ (→P.16) 5F
 ☎03-5962-1514 ☎11:00～20:00 (最終受付
 19:30)、土・日・祝10:00～21:00 (最終受付20:30)
 施設に準ずる ¥30分子供(4～12歳)700円～、大人
 (18歳以上)700円～、土・日・祝30分子供960円～、大人
 960円～

4歳～小学校低学年

レゴブロックの
魅力がいっぱい!

レゴランド® ディスカバリー センター東京

レゴブロックの屋内型テーマパーク。プレイGROUNDやアスレチック、シューティングゲームなど、家族みんなで楽しめる。

レゴブロックの製造過程がわかるレゴ®ファクトリー

▲デックス東京ビーチ (→P.17) アイランドモール3F
 ☎0800-100-5346 ☎10:00～18:00、土・日・祝
 ～19:00 施設に準ずる ¥2350円～

ベビーカーも
安心の広さ!

家族みんなで本格インドカレーを!

カザーナ

スパイス香る本格インド料理を提供するお店。ランチ限定のインドカレービュッフェは、リーズナブルな価格で、4種類のカレーが食べ放題!

▲デックス東京ビーチ (→P.17) シーサイドモール5F
 ☎03-3599-6551 ☎11:00～21:00、土・日・祝～23:00 施設に準ずる



ナンやライス、
サラダなどもお
かわり自由

お子さまセット
700円

特集②
タイプ別

ファミリー

「うんこ」で思いっきり遊ぶ!!

うんこミュージアム TOKYO

「カワイイ」うんこを見て、撮って、遊んで……誰もが楽しめる新感覚の体験型テーマパーク。

「うんこ」を楽しむコンテンツがいっぱい



▲ダイバーシティ東京プラザ (→P.16) 2F ☎なし ☎11:00～20:00 (最終入場19:00)、土・日・祝10:00～21:00 (最終入場20:00) 施設に準ずる ¥大人2000円～、中・高校生1500円～、小人(4歳以上)1100円～ ※日程により料金異なる

番組で生まれた人気者の博物館

ガチャピン・ムックミュージアム

フジテレビの幼児教育番組「ひらけ!ポンキッキ」から生まれたガチャピン・ムックのミュージアム。懐かしい映像や展示物などが多く揃う。

「ガチャピンチャレンジ」のコーナー



©ガチャムク

▲港区市場2-4-8フジテレビ本社5F フジテレビギャラリー
 ☎0570-088-081 ☎10:00～18:00 毎月(祝日の場合は
 翌平日) ¥一般(高校生以上)800円、小・中学生500円
 ☎なし ¥ゆりかもめ台場駅南口から徒歩3分

8歳～小学校高学年

みんなで体を動かして体力向上!

ニンジャ☆パーク

遊びながら体力向上ができるアミューズメントスポーツクラブ。トランポリンやボルダリングなど、普段はできないスポーツを気軽に体験!

▲アクアシティお台場 (→P.17) 6F ☎03-5962-1339 ☎11:00～20:00、土・日・祝～21:00
 ¥初回登録料500円+1800円 ※2歳以上小学生以下は保護者同伴必須



専属トレーナーによるレッスン
も受講可能



屋上にはフットサル
やテニスコートも
※写真はイメージ
です

さまざまなスポーツ施設が充実!

ラウンドワンスタジアム

ボウリング、カラオケ、最新ゲーム、バッティング、テニスなどができる複合施設。キッズスポーツもあるため、子供から大人まで家族揃って楽しもう。

▲ダイバーシティ東京プラザ (→P.16) 6F ☎03-3527-8491 ☎8:00～翌6:00、アミューズメント
 コーナー10:00～23:59 施設に準ずる
 ¥公式サイトをチェック▶www.round1.co.jp/shop/ryokin/tokyo-divercity.html

おすすめスポット

お台場は小さい子供からワンちゃんまで家族みんなで楽しめる場所。それぞれのファミリーに合わせたおすすめの施設や飲食店をご紹介します!

ワンちゃんと一緒に

うれしいペット用のメニューも!

BISTROうしすけ

上質な肉料理とワインを提供するビストロ。広々とした店内で、ワンちゃん連れでも安心。獣医師監修の犬用メニューも用意。



厳選された赤身肉とワインを堪能したい

▲デックス東京ビーチ (→P.17) シーサイドモール1F
 ☎03-3599-3520 ☎11:00～22:00 (21:00L.O.)
 施設に準ずる

東京湾を眺めながらのんびり散歩

シンボルプロムナード公園

緑と花に囲まれた、3つの空間で構成された公園。夕暮れ時からは園内がライトアップされる。



春にはチューリップが咲き誇る

▲港区市場1-2丁目、江東区青海1-2丁目、有明2-3丁目
 ☎03-5531-0852 ☎24時間
 ¥無料 ▼エリアにより異なる

ペットと優雅に
ホテルステイ

ペットとお泊まり!

ワンニャイトステイ

「ヒルトン東京お台場」では、ペットとホテルステイを楽しめるプランを提供。部屋には、ペット用就寝マットや食器などを完備している。

▲ヒルトン東京お台場 (→P.14)
 【ペット用設備】就寝クッション、食事(ドライタイプ)、飲料用トレイ、トイレ用シート、ケージ、お散歩セット



ペットの誕生日に宿泊するのもおすすめ

お台場にある商業施設では、多くの飲食店で幼児向けのランチメニューが用意されており、子育て支援が充実している

春になると、「シンボルプロムナード公園」のセントラル広場で桜とチューリップが同時に咲く風景を見ることが出来る

特集③
テーマ別
ガイド

マネして撮りたい!

お台場の フォトスポット

お台場ならではのフォトスポットで、
SNS 映えすること間違いなしの
写真を撮ってみよう!



お台場のシンボルから見るパノラマビュー フジテレビ球体展望室 「はちたま」

展望室の近未来感あふれる内観が、東京のパノラマ
ビューをより一層かっこよく引き立ててくれるはず。

📍港区台場2-4-8 フジテレビ本社25F
☎0570-088-081 🕒10:00~18:00(最終入館
17:30) 🗓月(祝日の場合は翌平日) 🙋一般(高校生
以上) 800円、小・中学生500円 📌ゆりかもめ台
場駅南口から徒歩3分



東京を代表する絶景スポット

テレコムセンター展望室

日本夜景遺産にも選ばれた景色を一望できる展望室。
方角によってさまざまな東京の景色が撮影できる。

📍江東区青海2-5-10 テレコムセンタービル東棟21F
☎03-4405-2694 🕒15:00~20:00、土・日・祝11:00~
20:00(最終入室19:30) 🗓年末年始 🙋大人500円、
子供300円 📌ゆりかもめテレコムセンター駅からすぐ



ビルの屋上に鎮座する神社 アクアシティお台場神社

神社の後ろにそびえ立つフジテレビ本社
ビルを入れて撮影。力強いパワーが得ら
れそうな写真が撮れるかも?

📍アクアシティお台場(→P.17)7F屋上
☎03-3599-4700 📌無料



並んででも撮影したい! ゆりかもめ

ゆりかもめの最前列席は、お台場の人気ビュース
ポット。晴れた日には富士山が見えることも!

☎03-3529-7221 🙋大人190円~、小児100円~、
【一日乗車券】大人820円、小児410円

タイムスリップしたような感覚に!?

台場一丁目商店街

昭和30年代を再現した屋内の商店街。どこを撮影し
ても、レトロかわいい写真が撮れること間違いなし!

📍デックス東京ビーチ(→P.17)シーサイドモール4F
🕒11:00~20:00、土・日・祝~21:00 📌施設に準ずる



お台場で挑戦したい!



屋外アクティビティ

お買い物やエンタメもいいけれど、もっとアクティブに楽しみたいという人は
お台場でできる屋外アクティビティにも注目してみてください。

水陸両用バスでお台場を一周!



SKY Duck台場

陸上と水上を走るバスに乗って
お台場を巡る「お台場パノラマ
コース」。レインボーブリッジの
真下を通る貴重な体験も!

📍【発着場所】江東区青海1-2-1お台場SKYツリストインフォ
メーション前 ☎03-3215-0008 🌐公式サイト参照▶www.skybus.jp/course/?id=1510722400-933566 📌不定休
🙋【お台場パノラマコース】平日大人(中学生以上)3600円、子供
(4歳以上)1800円、土・日・祝大人3800円、子供1900円
📌りんかい線東京テレポート駅からすぐ



初心者でも安心の釣り場

釣り

釣りや潮干狩りができる「お台
場海浜公園」。ハゼ、カレイ、
セイゴ(スズキの稚魚)といっ
た魚を釣ることができる。

お台場海浜公園
📍港区台場1-4 ☎03-5531-0852 🕒24時間
🙋無料(道具は要持参) 📌ゆりかもめお台場海浜公園駅
から徒歩3分

景色を楽しみながら
お台場散歩



ウォーキング

お台場は商業施設やエンターテイン
メント施設だけでなく、海や緑に囲
まれた公園や遊歩道もあるため散歩
するのに最適なスポット。ウォータ
ーフロントの景色を楽しみながら、の
んびりとお台場散歩をしてみよう。

気軽に手ぶらバーベキュー

バーベキュー

「潮風公園バーベキュー
広場」では、道具のレン
タルをしている。食材も
セットになった「手ぶら
でバーベキュー」も!



潮風公園バーベキュー広場
📍品川区東八潮1-2 ☎050-5835-0493(予約
受付センター) 🕒10:00~16:00、GW・夏休み期
間・5~10月の毎週土曜10:00~15:00、16:00~
20:00 🗓12~2月の水曜(祝日の場合は翌日)
🙋1台300円(燃焼器具持ち込み料) 📌あり
📌ゆりかもめ台場駅から徒歩5分

海沿いを自転車で走る特別な時間を



サイクリング

海風を感じながらゆっく
りサイクリングがおすすめ。
「若洲公園キャンプ
場」では大人用から子供
用までのさまざまな自転
車を貸し出している。

若洲公園キャンプ場
📍江東区若洲3-2-1 ☎03-5569-6701
🕒受付9:30~15:30(最終返却時間
16:00) 🗓火(祝日の場合は翌日)
🙋大人(15歳以上)100円/1時間、小人(中
小学生以下)50円/1時間、タンデム(2人乗
り)300円/1時間、特殊自転車300円/20分
※サイクル広場のみ 📌りんかい線・JR・
東京メトロ有楽町線新木場駅からバス

お台場の注目イベント



お台場の夜景が虹色に染まる お台場レインボー花火

毎年12月の土曜に行われる花火イベント。
空気が澄み渡る冬のお台場の空に、約
1300発の色とりどりの花火が打ち上がる。

お台場レインボー花火2024
【開催日】12月7、14、21、24、28日
【時間】各日19:00から約5分間
【場所】お台場海浜公園 鳥の島沖
撮影:さと吉 (@satokichijapan)



「テレコムセンター展望室」では、お台場全面が見渡せる景観に加え、無料で使えるマッサージチェアも完
備されている

特集③

お台場のフォトスポット/屋外アクティビティ



毎年お台場海浜公園で開催される「海の灯まつり」は、おだいばビーチに設置した1~2万個のペーパーラ
ンプをキャンドルの光で照らし、地上絵を描くイベント



特集③
テーマ別
ガイド

非日常感が味わえる

お台場のレストラン&カフェ

多彩な飲食店が揃うお台場。いつもとはちよっぴり違う、非日常感が味わえるレストラン&カフェを訪れてみてはいかが？

最高のロケーションで
おしゃれモーニング

bills お台場

シドニー発のオールデイダイニング。「世界一の卵料理」と称されたパンケーキやスクランブルエッグなど、ヘルシーかつ食のトレンドを取り入れたメニューが魅力。お台場の絶景を望みながらモーニングを楽しもう。

▲デックス東京ビーチ (→P.17) シーサイドモール3F ☎03-3599-2100
🕒9:00~22:00、土・日・祝8:00~22:00 📍施設に準ずる



店内はシンプルでおしゃれな空間

アボカドトースト
~フレッシュコリア
ンダーとライム添え
1700円はbillsのク
ラシックメニュー。
+300円でポーチド
エッグも



シーズンごとに替わる豪華なメニュー

ボリューム満点のバーガーで
アメリカ気分♪

LONGBOARD CAFE

店主のコレクションである、海外から輸入したアンティークが並ぶカフェ。ハンバーガーと一緒に、1960年代のアメリカン雰囲気を楽しんで！

▲アクアシティお台場 (→P.17) 3F
☎03-3599-5300
🕒11:00~20:00 (19:00L.O.)、土・日・祝
~21:00 (20:00L.O.) 📍施設に準ずる



カリフォルニア
のドライブイン
を再現した店内



お台ち押ししのベーコン&マッシュポテトバーガー
1450円。メロンフロートL680円と一緒

ホテルの贅沢ビュッフェで特別な時間を

シースケープ テラス・ダイニング

「ヒルトン東京お台場」のロビーフロアにあるビュッフェスタイルのレストラン。東京湾のパノラマビューが見渡せる店内で、季節で替わるバラエティ豊かな料理を堪能できる。



▲ヒルトン東京お台場 (→P.14) 2F
☎03-5500-5580 📍ブレックファ
スト7:00~10:30、ランチビュッフェ
11:30~15:00、ティータイム15:30
~17:00、ディナービュッフェ17:30
~21:00 📍無休

日中はまばゆい光が差し込み、
開放的で明るい店内



海賊達の晩餐 ゴチ盛りプレート 4598円
ステーキやオマール海老を贅沢に使用した
豪華なひと皿



インテリアにこだわった大人
な雰囲気の店内

店内に入ると海賊の一員に!?

KING OF THE PIRATES

海賊船を思わせる店内で、シーフード料理などを提供するレストラン。アルコールメニューも豊富で、雰囲気ばっちりのカクテルに心躍ること間違いなし。

▲アクアシティお台場 (→P.17) 5F ☎03-3599-1225 📍11:00~14:30、ディナー月
~金17:00~22:30、土・日・祝16:00~22:30
(いずれも22:00L.O.) 📍施設に準ずる

海を目前にBBQ!

THE BBQ BEACH in AQUA CITY ODAIBA

「アクアシティお台場」の7F屋上にあるバーベキュー広場。分厚いステーキが付いたセットなど、全4種のメニューがあり、手ぶらでBBQが楽しめる。食材の持ち込みもOK。

▲アクアシティお台場 (→P.17) 7F ☎070-5583-0173 📍12:00~22:00(最終受付19:00)、土・日・祝11:00~22:00(最終受付19:00)※月によって異なる 📍施設に準ずる



レインボーブリッジと東京湾の夜景を見ながらソファ席でゆっくりとBBQ
スタンダードグリルセット1人前 3190円
※写真は2人前

オールofやまちゃん
1920円(16個入り)
「あべの たこ焼きやまちゃん」
のたこ焼き8種盛



180の席数があるフロア

名店5つのたこ焼きを食べ比べ!

お台場たこ焼きミュージアム

たこ焼きの本場大阪の名店5店舗が集結したフードテーマパーク。アルコールメニューやおつまみメニューも充実している。

▲デックス東京ビーチ (→P.17) シーサイドモール4F
☎店舗により異なる 📍11:00~20:00 (19:30L.O.)、
土・日・祝~21:00 (20:30L.O.) 📍施設に準ずる



6つの名店が集まる

味噌らーめん
スペシャル
1580円
「札幌みその」のオリジナルを追求する姿勢が完成させた一杯



人気店が集結したラーメンテーマパーク

東京ラーメン国技館 舞

日本を代表する6つのラーメンの名店が並ぶ。お台場でしか食べられないオリジナルメニューにも注目して。

▲アクアシティお台場 (→P.17) 5F ☎店舗により異なる
📍11:00~23:00(22:00L.O.) 📍施設に準ずる



お台場でドラマや映画、CMなどの撮影場所巡りも楽しめる。「テレコムセンタービル」のアトリウムは空港のシーンの撮影によく利用されている

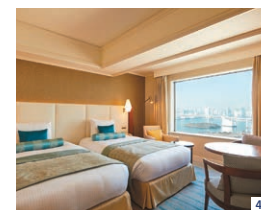
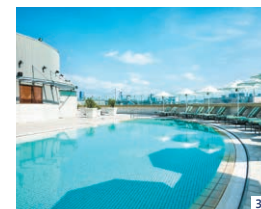
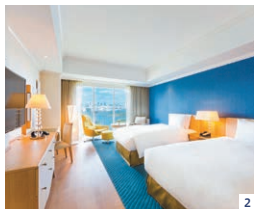


「東京国際クルーズターミナル」は、クルーズ船が寄港しない日もおすすめ。館内にはゆったり座れるチェアがあり、静かな館内で海を眺めながら本を読むのもいい

Hotel Stay ホテルステイで癒やしのひとときを お台場のラグジュアリーホテル

特集③
テーマ別
ガイド

お台場の歩き方
特集③
お台場のラグジュアリーホテル



客室からのパノラマビューを堪能

ヒルトン東京お台場

東京のウォーターフロントに位置するホテル。それぞれの客室に設けられたバルコニーからは東京湾のパノラマ・オーシャンビューやレインボーブリッジなどの絶景を一望できる。館内には一流のシェフたちが腕を振るうレストランやスパなども充実し、観光の拠点だけでなく多彩な利用ができる。

港区台場1-9-1 ☎03-5500-5500

📍ゆりかもめ台場駅直結

【IN】15:00 【OUT】12:00 【客室】453室 📺あり

Hilton

1. きらめく東京の街並みと、東京タワー、レインボーブリッジなどを同時に眺められる 2. 東京湾の美しいパノラマビューを望めるプレミアムエグゼクティブルーム 3. 天井の高い広々とした高級感あるロビー 4. ビュッフェスタイルのレストラン「シースケープテラス・ダイニング(→P.12)」

お台場を訪れたのなら、ホテルに泊まって旅行気分を味わうのもいいかも。お台場を代表するふたつのラグジュアリーホテルを紹介しよう。

最高のおもてなしでホテルステイを満喫

グランドニッコー東京 台場

ハイグレードからレギュラータイプまで、バリエーション豊かな800室以上の客室を有するホテル。館内には、あらゆるシーンに合わせて利用できる9つのレストラン&バーやカフェが揃う。最上階30階のレストランからは、都心の景色と眼下に広がる東京ベイエリアの景観を楽しめる。

港区台場2-6-1 ☎03-5500-6711

📍ゆりかもめ台場駅直結

【IN】15:00 【OUT】11:00 【客室】882室 📺あり

Grand Nikko

1. ホテル最上階にあるグリルダイニング「The Grill on 30th」 2. 光と水がもたらす開放感を味わえる 3. 夏限定テラスプール「グランブルー」 4. 心地よい空間が広がるブリーズスタイルのスーパーリアルーム

お台場を大満喫! 泊2日のモデルプラン



お台場がまるわかり 周辺エリアMAP



凡例

- 体験
- 見どころ
- グルメ
- カフェ
- ホテル



劇場型都市空間で遊びまくり!

ダイバーシティ東京 プラザ

- 江東区青海1-1-10
- 0570-012780
- 物販店舗 11:00~20:00、土・日・祝 10:00~21:00、フードコート 11:00~21:00、土・日・祝 10:00~22:00、飲食店舗 全日 11:00~22:00
- 不定休 ※最新の情報は施設ウェブサイトを確認
- あり りんかい線 東京テレポート駅から徒歩3分、ゆりかもめ台場駅から徒歩5分



世界の旬なグルメが多く揃う!

アクアシティお台場

- 港区台場1-7-1 03-3599-4700 (3F インフォメーションカウンター)
- 物販・フードコート 店舗 11:00~20:00、土・日・祝 11:00~21:00、飲食店舗 11:00~23:00 ※一部店舗は異なる
- 無休 あり ゆりかもめ台場駅から徒歩1分



子ども楽しめる施設がたくさん!

デックス東京ビーチ

- 港区台場1-6-1 03-3599-6500
- 11:00~20:00、土・日・祝~21:00、飲食店舗 11:00~23:00 ※一部店舗は異なる
- 無休 あり ゆりかもめ台場海浜公園駅から徒歩2分



P.6 東京国際クルースターミナル

日本科学未来館 P.5

テレコムセンター 展望室 P.10



「シンボルプロムナード公園」のセンタープロムナード付近からは、天気がいいとお台場方面のビル合間に富士山が見える



「デックス東京ビーチ」の海側デッキから「アクアシティお台場」経由で「ダイバーシティ東京 プラザ」まで歩くと、道中に大道芸人がいておもしろい

お台場の基本情報

歴史

1853(嘉永6)年、ペリー来航をきっかけに江戸幕府は6つの砲台を建設し、外国船の襲来に備えた。「砲台が設置された場所」であることから、後に「お台場」と呼ばれるように。現在、旧第三台場の跡地に開かれた台場公園には、当時の名残が見られる。

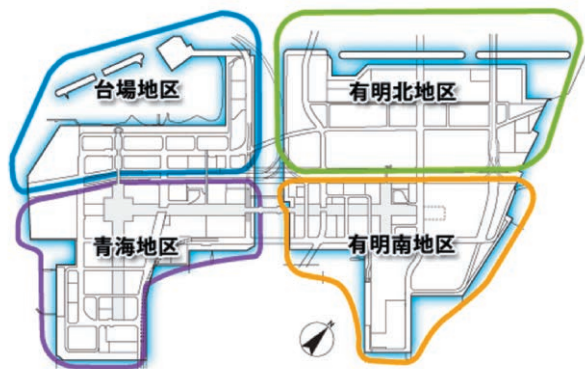


台場公園の砲台跡

近年は「台場地区」「青海地区」「有明北地区」「有明南地区」の4地区からなる東京臨海副都心のひとつとして知られている。お台場の代名詞「レインボーブリッジ」や「お台場海浜公園」などのスポットのほか、商業施設、博物館、最先端技術を用いたアミューズメント施設があり、子供から大人までが集う街となっている。2025年秋には「TOYOTA ARENA TOKYO」がオープン予定であり、スポーツや音楽などのイベントを担う存在としても注目を集める。



レインボーブリッジ



人口 居住人口:5530人、就業人口:1万7000人、来訪者数4770万人
※東京都港湾局「数字で見る臨海副都心(2023)」より

FREE Wi-Fi

東京お台場
FREE Wi-Fi 臨海副都心で利用できる無料の公衆無線LANサービス。
簡単な登録手続きで、インターネット接続ができる。
SSID: FreeWiFi_ODAIBA
URL: www.tokyo-odaiba.net/wifi/

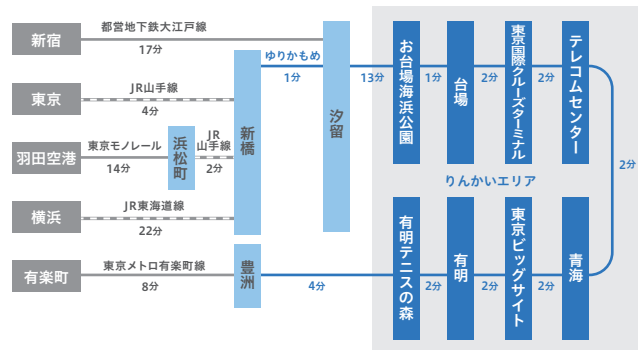
主要駅からのアクセス

車窓風景も魅力の新交通「ゆりかもめ」

コンピューターによる自動運転を行う新交通システム。運転席がなく、最前列席はすばらしい展望を楽しむことができる特等席だ。ゴムタイヤで走行しているため振動が少なく、音も静か。各駅にふさわしい「江戸文様」を定めており、ホーム階妻部外側に表示している。



■主要駅からのアクセス

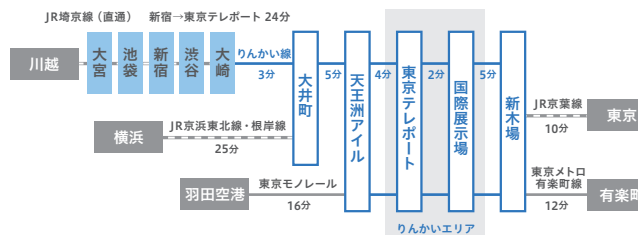


乗り換えなしで主要駅まで行なら「りんかい線」

JR埼京線と直通運転を実施している鉄道路線。お台場と渋谷、新宿、池袋、大宮、川越などの主要駅をつなぎ、乗り換えなしで快適に移動することができる。新宿から「東京テレポート駅」は、直通電車でわずか24分!



■主要駅からのアクセス





Welcome-odaiba!

Odaiba-2-150

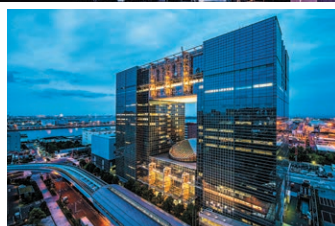
定価：PRICELESS

(本体0円＋税0円)



Odaiba-2024

日本夜景遺産にも選ばれた景色 テレコムセンター展望室



テレコムセンター展望室

写真上撮影：夜景写真家 岩崎拓哉

東京都江東区青海2-5-10 テレコムセンタービル東棟21階 TEL: 03-4405-2694

営業時間：15:00～20:00、土・日・祝日11:00～20:00（最終入室19:30）

料金：大人500円、子供300円

発行：株式会社東京臨海ホールディングス 制作：地球の歩き方 写真・図版：石垣星児、PIXTA

※掲載内容は2024年11月時点のものです